

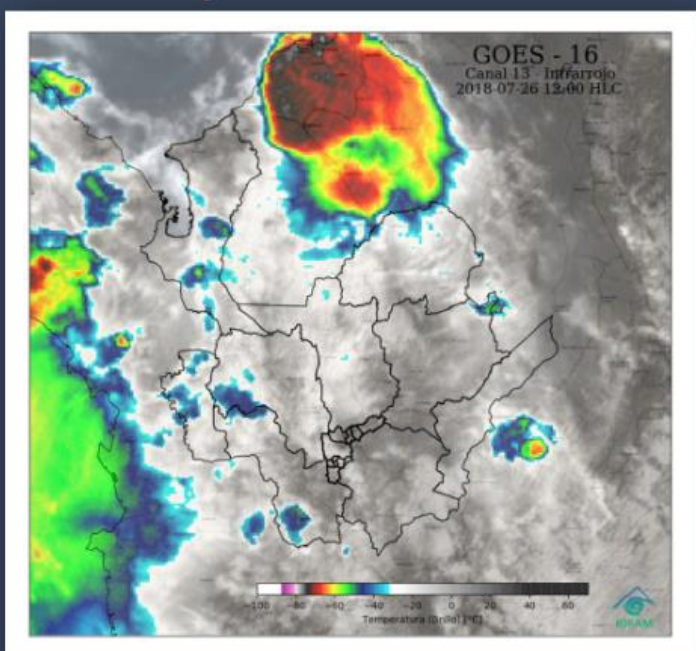
¿Cómo está el TIEMPO en ANTIOQUIA?

Centro Regional de Pronósticos y Alertas CRPA

Medellín, jueves 26 de julio de 2018
Hora de emisión: 12:30 p.m.



Imagen Satelital



Condiciones Meteorológicas Actuales

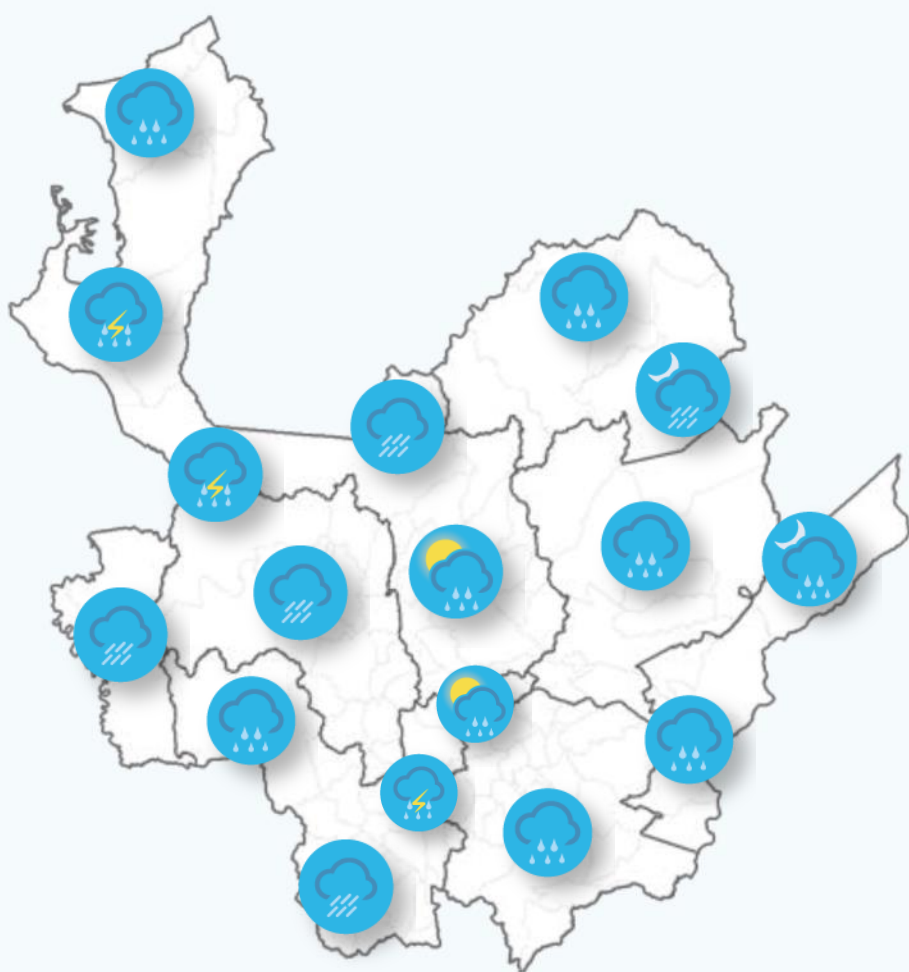
Durante las primeras horas de la mañana en poblaciones de Nordeste, Norte y Bajo Cauca se registraron lluvias de variada intensidad inclusive con actividad eléctrica.

Al cierre de este boletín se presentan lluvias en el occidente y norte de Antioquia.

*Nubosidad representada en la imagen satelital. Canal Infrarrojo - GOES 16 - IDEAM
Julio 26 de 2018 - Hora 12:00 m.*

Pronóstico del Tiempo

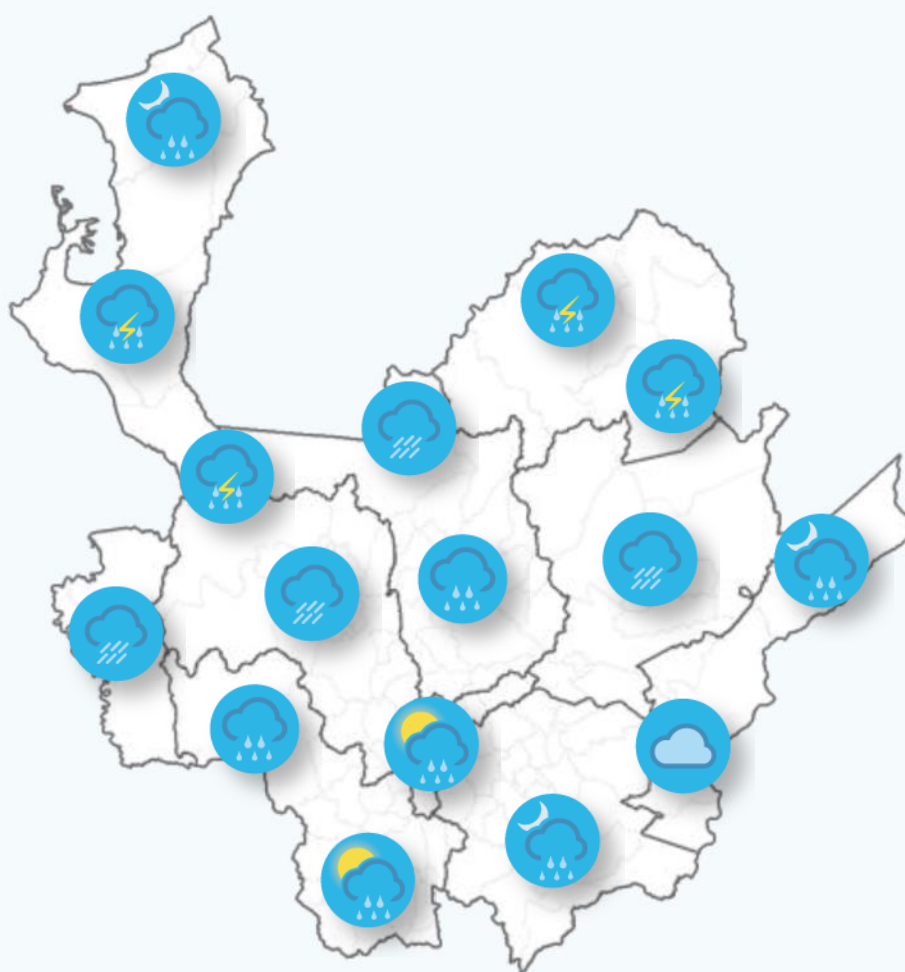
Julio 26 de 2018



Tarde: Lluvias intensas y tormentas eléctricas en Urabá, Norte, Atrato Medio y zonas de Occidente. Lluvias moderadas con tormentas en Suroeste, Nordeste, Norte de Bajo Cauca y en Valle de Aburrá. Lluvias ligeras en Magdalena Medio.

Noche-Madrugada: Continuidad de las lluvias en Bajo Cauca, Norte (PNN Paramillo), Nordeste y Urabá centro. No se descartan lluvias ligeras en Magdalena Medio. Cielo nublado en el resto de subregiones.

Julio 27 de 2018



Mañana: Nublado con aportes de lluvias en Bajo Cauca, Nordeste y Urabá. No se descartan lloviznas en Norte.

Tarde: Urabá, Norte, Occidente, Atrato Medio y Suroeste presentarán lluvias de variada intensidad.

Noche-Madrugada: Lluvias fuertes con actividad eléctrica en Bajo Cauca y Nordeste. Lluvias menos intensas en Norte.



Reporte de variables en los aeropuertos en la última hora:

Medellín 27°C



Vientos variables con 4 km/h

Rionegro 23°C



Vientos del sureste con 18 km/h

Apartadó 29°C



Vientos del sur con 22 km/h

Día



Despejado



Parcialmente nublado



Seminublado e intervalos de lluvias ligeras

Noche



Despejado



Parcialmente nublado y lluvias ligeras



Parcialmente nublado lluvias moderadas-fuertes



Niebla

Condiciones Generales Durante la Jornada



Cielo nublado



Lluvia ligera



Lluvias moderadas



Lluvia con tormenta eléctrica



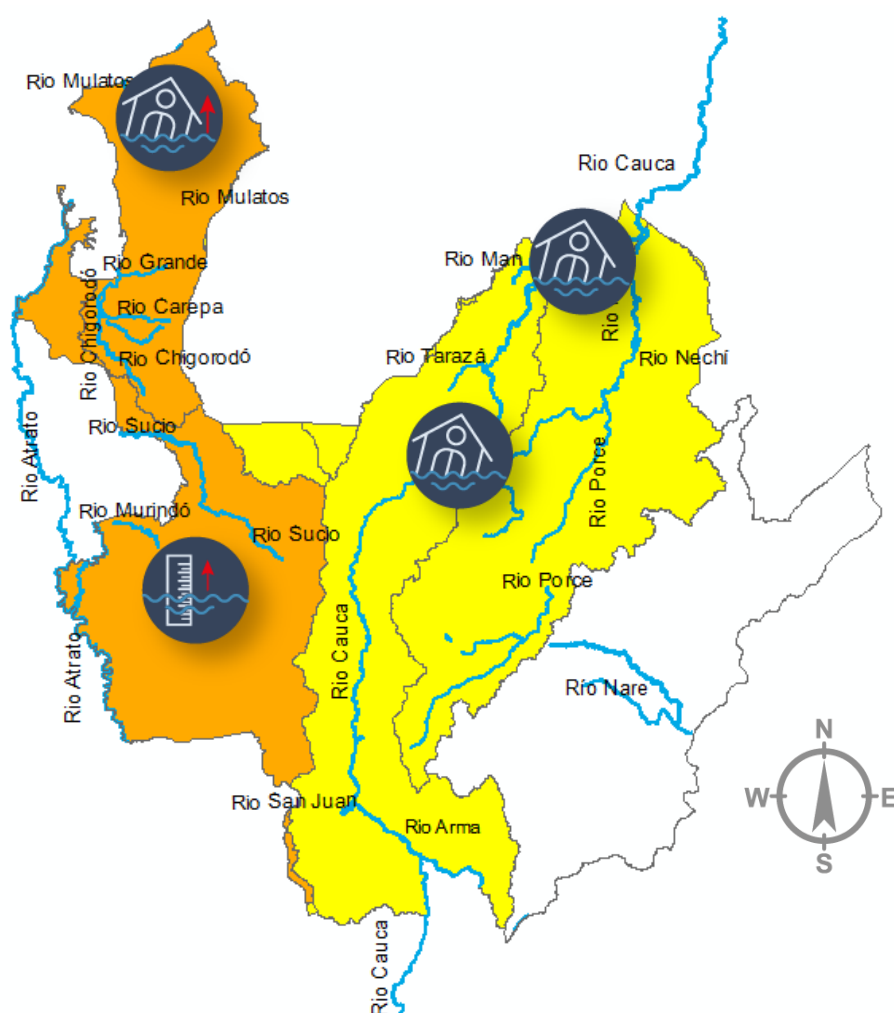
Granizo

ALERTAS HIDROLÓGICAS

alerta
ROJA
para tomar
acción

alerta
NARANJA
para
prepararse

alerta
AMARILLA
para
informarse



alerta
NARANJA

alerta
AMARILLA

Niveles altos Río Atrato

Aunque comienzan a bajar los niveles en la cuenca alta, para la cuenca media y baja aún se encuentran en cotas consideradas altas. Se estima descenso en los niveles los ríos Murri, Sudio y Murindó.

Incremento súbitos ríos de Urabá

A pesar de que las lluvias han disminuido, aún continúan en incremento los niveles de los ríos León y Mulatos en Chigorodó y Turbo.

Cuenca baja del río Cauca

Continúan altos los niveles del río Cauca en algunos sectores del trayecto entre Caucasia hasta Guaranda (Sucre). Se recomienda especial atención a los puntos más bajos de los corregimientos de Margento (municipio de Caucasia) y Colorado (municipio de Nechí).

Crecientes súbitas en ríos de Montaña

Alerta vigente ante la posibilidad de crecientes súbitas en los ríos aportantes al río Cauca como el río San Juan, Porce, Tarazá, Nechí y sus afluentes los ríos San José, Tenche y El Bagre.

Niveles bajos cuenca media del río Cauca - Hidroituango

Alerta vigente debido a la contingencia en la Hidroeléctrica de Ituango en donde no se descartan posibles descargas con caudales importantes desde la misma, los cuales podrían afectar varios de los municipios y corregimientos desde Valdivia hasta Caucasia (Antioquia).

Recomendaciones

El IDEAM recomienda a pobladores ribereños especialmente de los municipios donde se han registrado lluvias estar atentos a posibles inundaciones o desbordamientos.

Atrato Medio: Vigía del Fuerte, Murindó

Bajo Cauca: Cáceres, Tarazá, Zaragoza, Valdivia, El Bagre y Nechí.

Norte: Don Matías, Guadalupe, Gómez Plata, Campamento, Angostura, Toledo, Briceño, Valdivia

Occidente: Cañasgordas, Dabeiba, Frontino, Uramita, Anzá, Sabanalarga

Urabá: Chigorodó, Turbo, Carepa, Apartadó, Mutatá y Necoclí.

Alertas
Hidrológicas



Creciente
Súbita



Niveles
Altos



Incremento
Súbitos

CONDICIONES EN EL GOLFO DE URABÁ

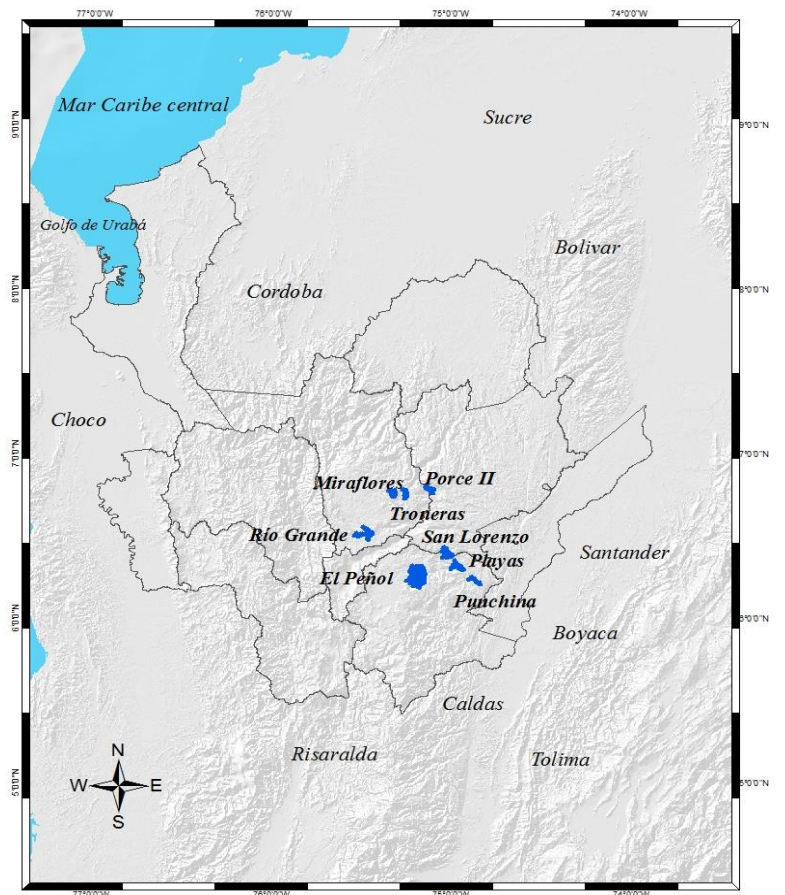
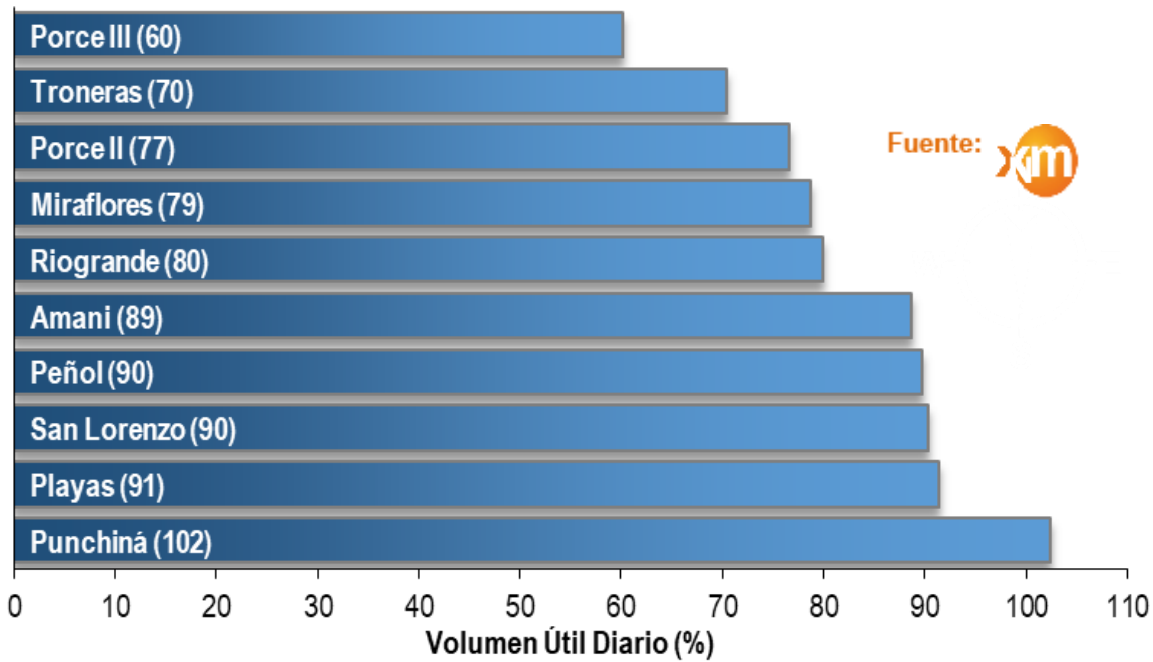


Golfo de Urabá	Velocidad	Dirección	Altura Oleaje
Alta Mar	6-15 Km/h		0,5- 0,8 Metros
Zonas Costeras	4- 17 Km/h		

Se sugiere a los pescadores, habitantes costeros, turistas y usuarios de embarcaciones de bajo calado consultar con las Capitanías de Puerto antes de zarpar.



ESTADO DE LOS EMBALSES EN VOLUMEN ÚTIL DIARIO (%)



Vientos Fuertes y Oleaje Alto

#Prevención del Riesgo
Juntos cuidamos de Antioquia

Inundaciones

#Prevención del Riesgo
Juntos cuidamos de Antioquia

Alertas Hidrológicas



Oleaje Fuerte



Tiempo Lluvioso



Huracán



Tormentas Eléctricas

ALERTAS POR DESLIZAMIENTOS



Probabilidad media (6)

Por ocurrencia de deslizamientos de tierra en zonas inestables y de alta pendiente en 6 municipios.

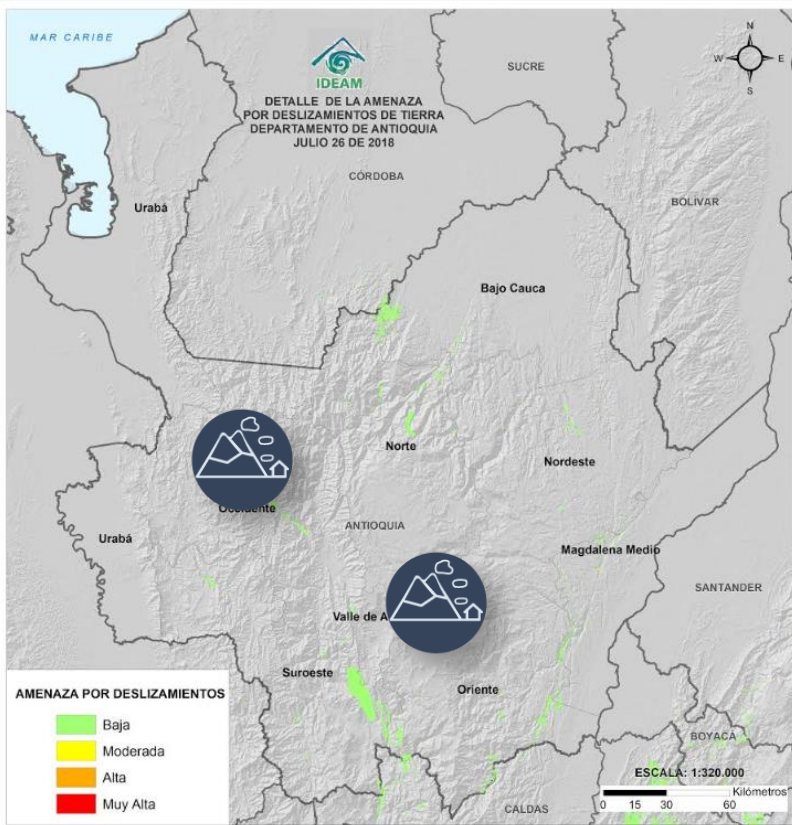
Bajo Cauca: Cáceres y Tarazá.
Norte: Briceño, Ituango y Valdivia
Suroeste: Amagá



Probabilidad baja (56)

Por ocurrencia de deslizamientos de tierra en zonas inestables y de alta pendiente en 56 municipios:

Bajo Cauca: Tarazá y Zaragoza.
Magdalena Medio: Caracolí, Maceo, Puerto Berrío, Puerto Nare y Puerto Triunfo.
Nordeste: Amalfi, Anorí, Remedios, Segovia, Yalí y Yolombó.
Norte: Belmira, Campamento, Ituango, San Pedro de Los Milagros, Valdivia y Yarumal.
Occidente: Abriaquí, Armenia, Buriticá, Caicedo, Cañasgordas, Dabeiba, Ebéjico, Frontino, Giraldo, Heliconia, Olaya, Sabanalarga, San Jerónimo, Santa Fe de Antioquia, Sopetrán y Uramita.
Oriente: Abejorral, Argelia, Nariño, San Carlos, San Luis y Sonsón.
Suroeste: Amagá, Andes, Angelópolis, Betulia, Ciudad Bolívar, Caramanta, Concordia, Fredonia, Montebello, Salgar, Santa Bárbara, Titiribí y Urrao.
Valle de Aburrá: Caldas y Medellín.



Especial Atención en Vías

Sectores viales identificados con potencialidad de deslizamientos, en los cuales generan alertas:

- Cisneros - Alto de Dolores
- La Mansa - Primavera
- Medellín - Santa Fe de Antioquia.
- Medellín - Camilo C- Fredonia- Venecia

ALERTAS POR INCENDIOS



Probabilidad baja (2)

Por ocurrencia de incendios en la cobertura vegetal en 2 municipios:
Urabá: San Juan de Urabá, Arboletes

Incendios de la cobertura Vegetal

1

Conoce #YoCuidoLosBosques

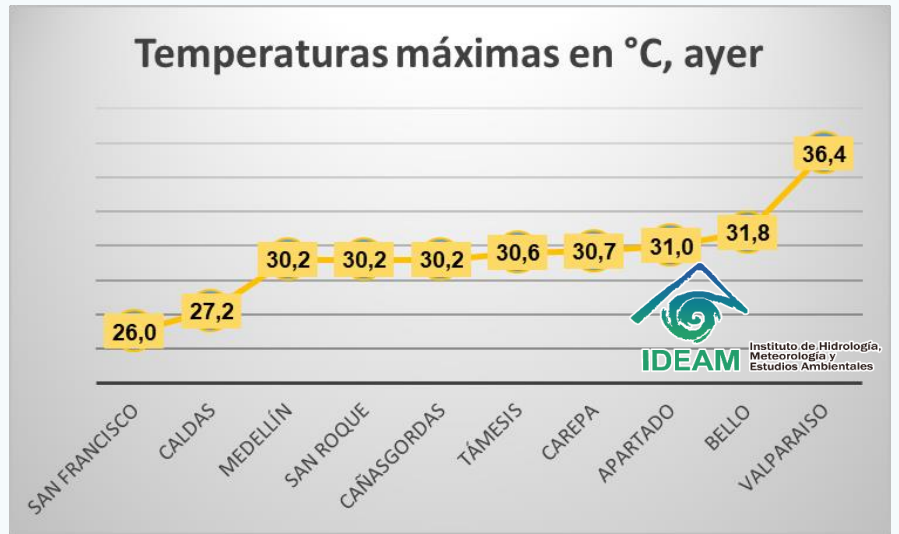
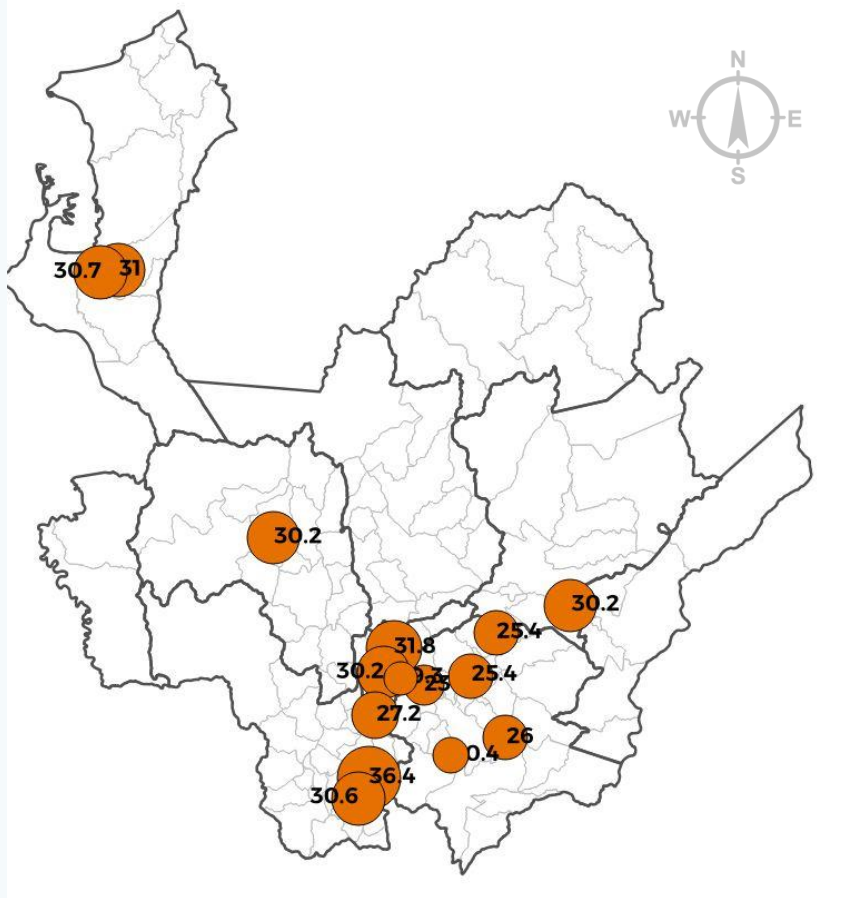
El incendio forestal es el fuego que se propaga sin control, consumiendo material vegetal ubicado en áreas forestales, con función ambiental y cuyo tamaño es superior a 0.5 hectáreas. Aunque es posible que los incendios forestales se originen por rayos y volcanes, la mayor parte son ocasionados por acciones del ser humano

#PrevenciondelRiesgo
Juntos cuidamos de Antioquia

Alertas



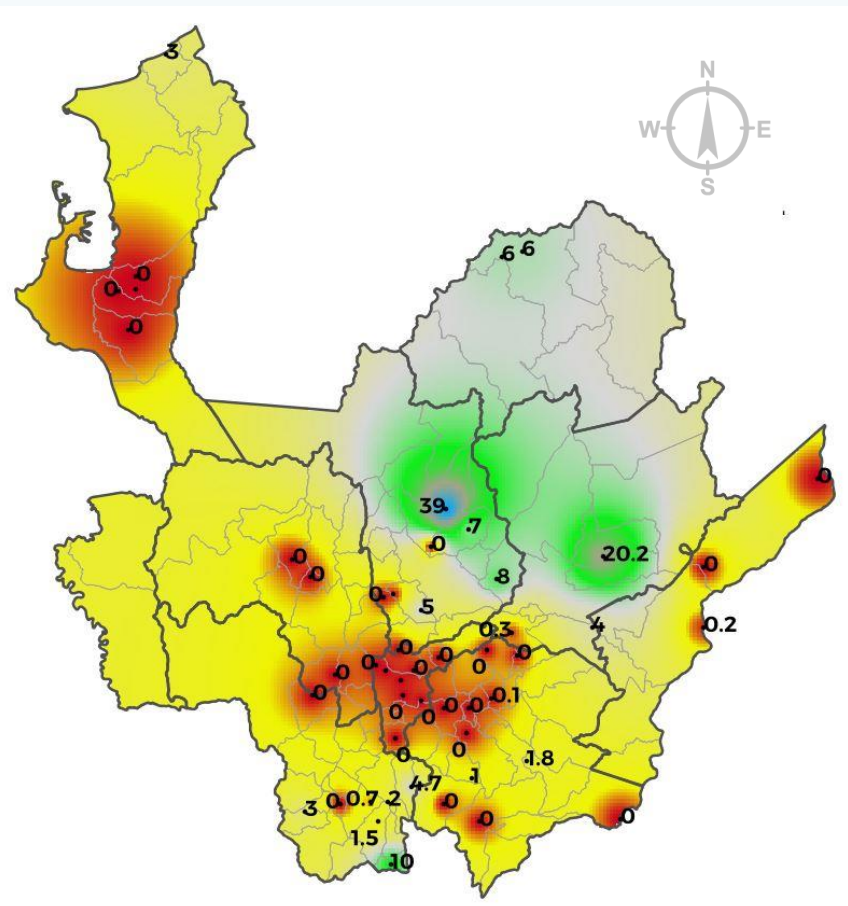
TEMPERATURA MÁXIMA DEL DÍA ANTERIOR



PRECIPITACIÓN EN 24 HRS (7:00 AM DE AYER A 7:00 AM DE HOY)



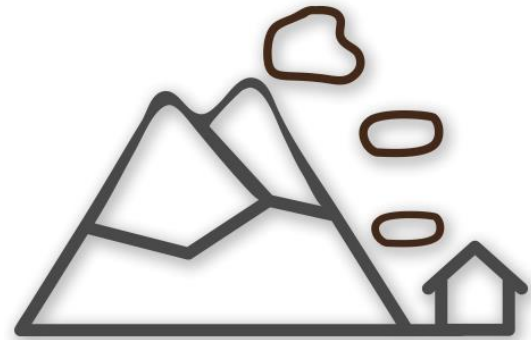
Los registros más altos de lluvias el día de ayer se reportaron en Yarumal con 39,0 mm, Vegachi con 20,2 mm, Caramanta con 10,0 mm y Gómez Plata con 8,0 mm.



Deslizamientos

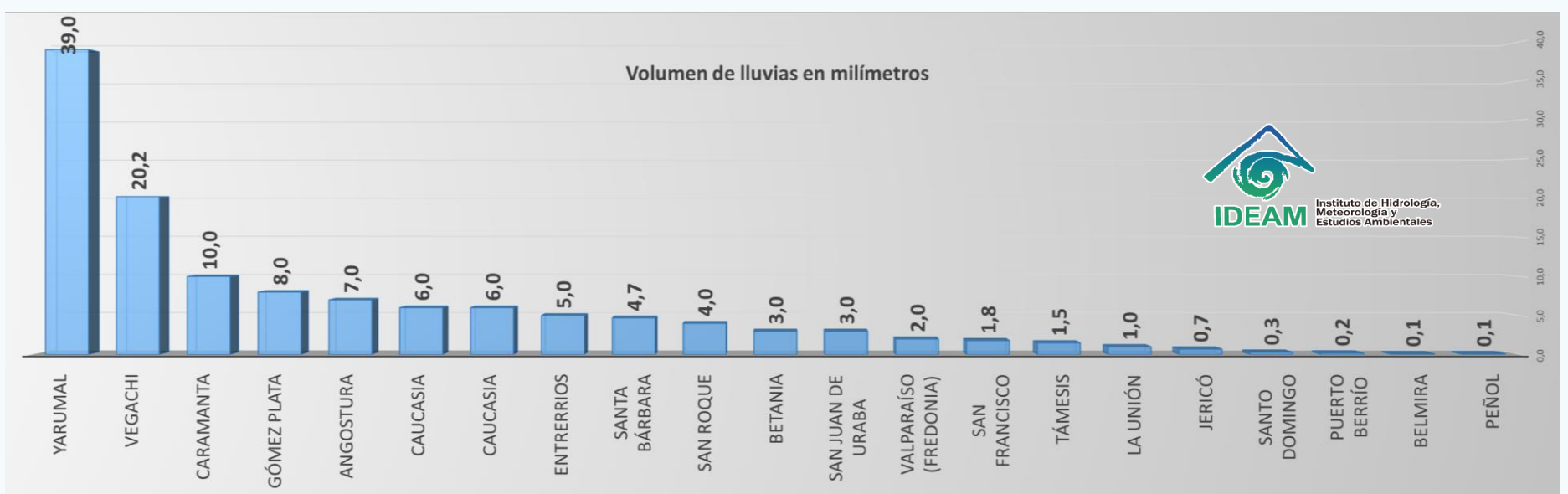
3

Conoce #YoCuidoLasLaderas



Los deslizamientos pueden generar represamiento de ríos y quebradas, daños en el acueducto y alcantarillados y en las redes de gas o petróleo

#PrevenciónDelRiesgo
Juntos cuidamos de Antioquia



LLUVIAS ACUMULADAS EN 1 AL 25 DE JULIO 2018

Entre el 1 y 25 de julio el comportamiento de las lluvias acumuladas es el siguiente:

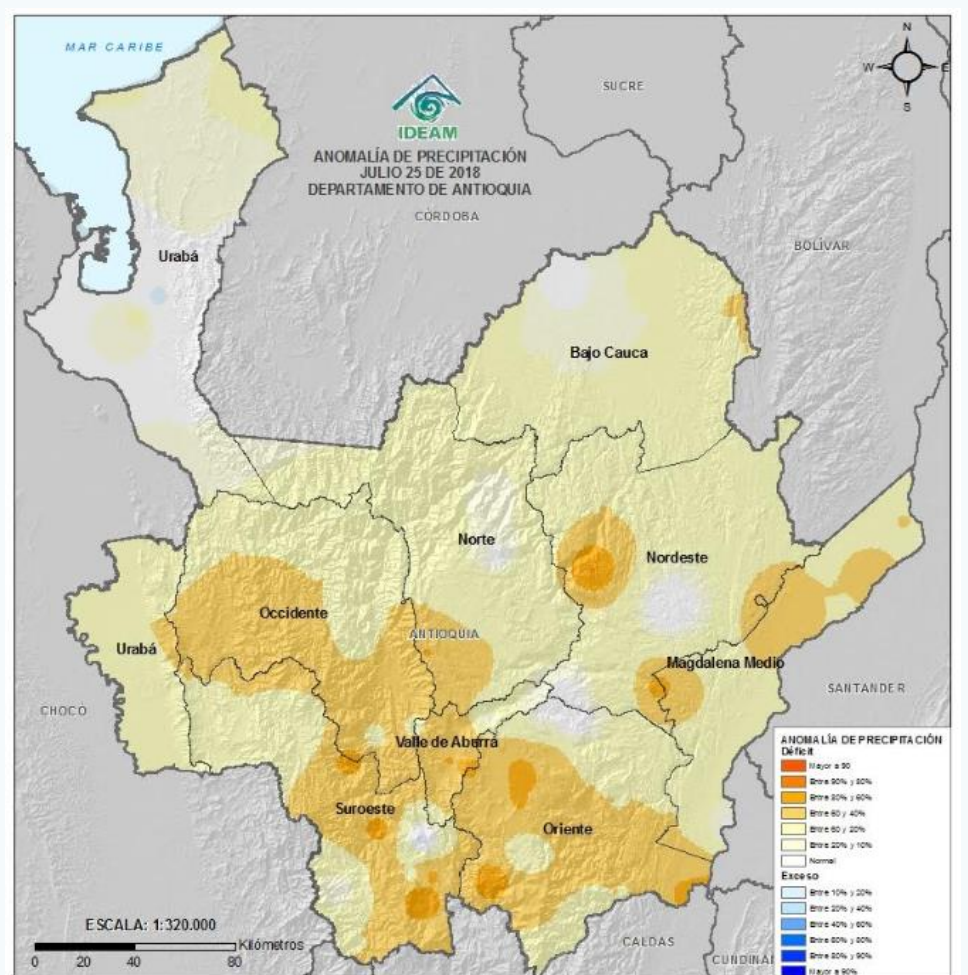
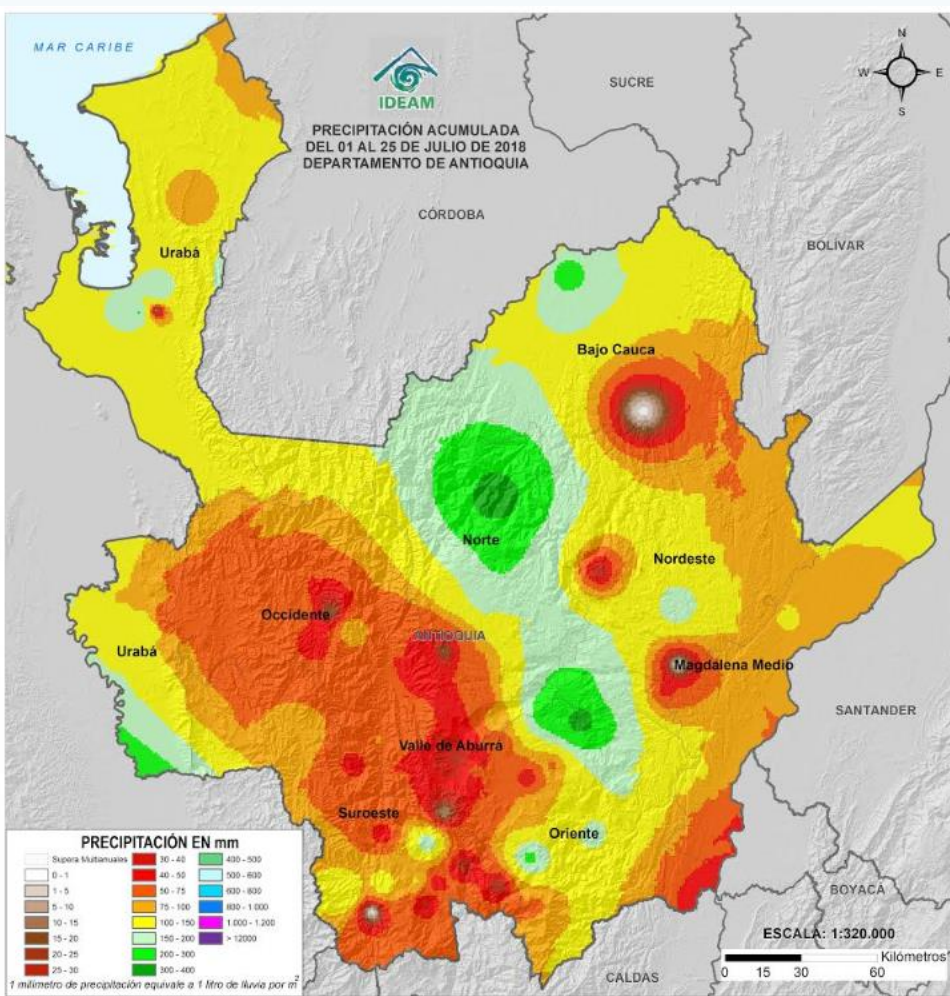
50 mm - 75 mm: Occidente, Suroeste, Valle de Aburrá, sur de Oriente y Bajo Cauca.

75 mm - 100 mm: Magdalena Medio, Urabá y Atrato Medio.

100 mm - 200 mm: Norte, Oriente, norte de Bajo Cauca y sur de Atrato Medio.

NOTA: Recordemos que 1 milímetro de agua recogida en el pluviómetro corresponde a 1 litro caído en un metro cuadrado.

Ejemplo: 10 mm de lluvia = 10 litros de agua en 1 metro cuadrado



ANOMALIA DE PRECIPITACIÓN DIARIA 1 AL 25 DE JULIO

Este mapa indica si las precipitaciones se han comportado por encima o por debajo de lo normal de acuerdo a valores climatológicos históricos.

Lluvias cercano a lo normal: Urabá centro

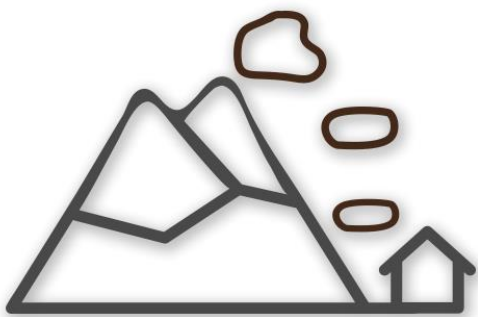
Lluvias moderadamente por debajo de lo normal: Suroeste, Valle de Aburrá, Oriente, sur de subregión Norte.

Lluvias ligeramente por debajo de lo normal: Nordeste, Norte, Magdalena Medio, Atrato Medio, Urabá y Bajo Cauca.

Deslizamientos

Reduce #YoCuidoLasLaderas

1



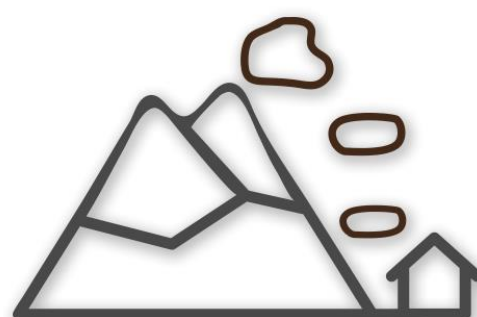
1. Verifica si estás ubicado en una zona de movimientos en masa.
2. No compres ni alquiles lotes o viviendas en zonas de ladera.
3. Maneja adecuadamente las aguas lluvia y negras.
4. Construye sólo con asesoría técnica.

#PrevenciónDelRiesgo
Juntos cuidamos de Antioquia

Deslizamientos

Reduce #YoCuidoLasLaderas

2



5. Reforesta con especies nativas las zonas de ladera inestables.
6. Realiza mantenimiento periódico de drenajes, canales y filtros.
7. Evita acumulación de escombros y basuras.
8. Si observas fugas de agua informa oportunamente a las autoridades.

#PrevenciónDelRiesgo
Juntos cuidamos de Antioquia

ICONOGRAFÍA

ICONO	EVENTO	DEFINICIÓN
	Creciente Súbita	Incremento de los niveles (caudales) de las corrientes, se asocian con escorrentía superficial y aumento de las lluvias en las cabeceras de las cuencas (tanto la principal como la de sus afluentes).
	Incremento Súbitos	Cuando se presentan desembalses por el vertedero de una presa, cuyos caudales van directamente a la corriente ubicada aguas abajo de la misma; los pobladores observan incrementos rápidos de las corrientes aunque éstos NO los asocian con lluvias.
	Niveles Altos	Incremento del nivel de un río cuando estos se aproximan a los umbrales de referencia (amarillo, naranja, rojo); éstos umbrales o niveles de referencia se determinan en cada punto de monitoreo y por esa razón, cuando se mantiene un incremento sostenido, se emiten las respectivas alertas.
	Vendaval	Incremento rápido de la velocidad del viento en un corto lapso de tiempo.
	Oleaje Fuerte	Es el incremento en la altura de las olas debido a un incremento en los vientos y en la presión atmosférica.
	Huracán	Fenómenos meteorológicos que se originan en el océano, ocasionan vientos muy fuertes y lluvias torrenciales. Estos sistemas se desplazan sobre el mar y dependiendo del calor y la humedad pueden fortalecer y convertirse según su velocidad y potencia en una depresión tropical, que dará paso a una tormenta tropical y posteriormente a un huracán
	Tiempo Lluvioso	Evento de lluvia de carácter moderado a fuerte y persistente.
	Granizo	Es un tipo de precipitación sólida en forma de bola de hielo. Generalmente este evento sucede en las tardes.
	Helada Meteorológica	Ocurrencia de una temperatura igual o menor a 0°C a un nivel de 2 metros sobre el nivel del suelo. Lashedas son más probables cuando se presentan altas temperaturas vespertinas el día anterior, vientos en calma, muy poca nubosidad y baja humedad en el ambiente.
	Avenida Torrencial	Es el aumento del nivel de un río o quebrada que arrastra material, como rocas, árboles o tierra.
	Deslizamientos de tierra	Desplazamiento del terreno, suelo o roca que pueden presentarse en zonas de ladera. Generados por lluvias persistentes, sismos y en mayor proporción por actividades humanas desarrolladas de manera inadecuada.
	Deslizamientos en vías	Vías identificadas con potencialidad de deslizamientos y caídas de rocas.
	Incendios Forestales	Fuego que se propaga sin control, consumiendo material vegetal ubicado en áreas forestales. Generados por rayos, volcanes y en mayor proporción por acciones humanas.
	Sequias	Temporadas de baja disponibilidad de agua debido a la reducción de lluvias, donde la humedad del suelo es baja y disminuyen los ríos, lagos y embalses.
	Niebla	Fenómeno meteorológico en donde diminutas partículas de agua están en suspensión y ocasionan la reducción de visibilidad, muy peligrosa para las operaciones aéreas y el desplazamiento de tráfico terrestre.
	Tormentas Eléctricas	Fenómeno meteorológico con presencia de rayos, truenos y relámpagos, por lo general acompañado de lluvias fuertes y en ocasiones granizo. También existen tormentas secas sin presencia de lluvias.

Síguenos en:

 Instituto IDEAM
Dapard Antioquia

 @IDEAMColombia
@DapardAntioquia

 ideam.instituto
Dapard Antioquia



Instituto de Hidrología,
Meteorología y
Estudios Ambientales